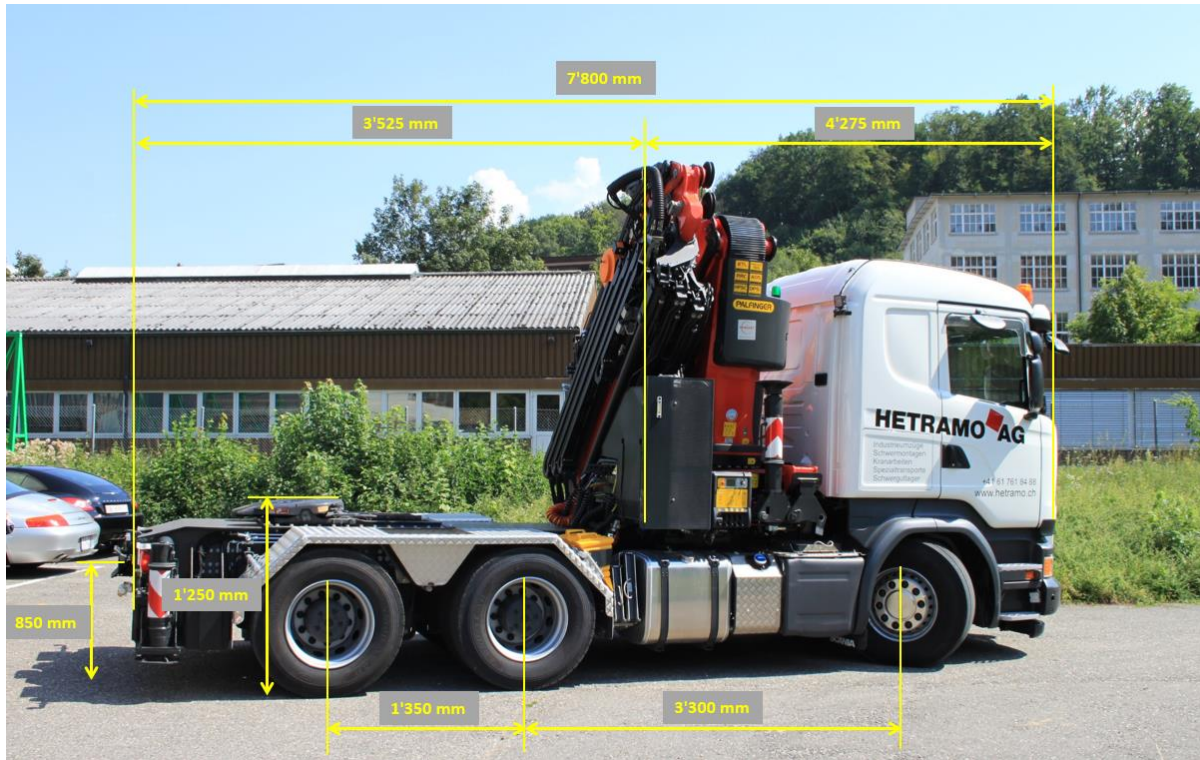


Scania 6x4 mit 53 M/to Kran



Scania 6x4 R 490 LA mit 53 M/to Kran als Sattelschlepper

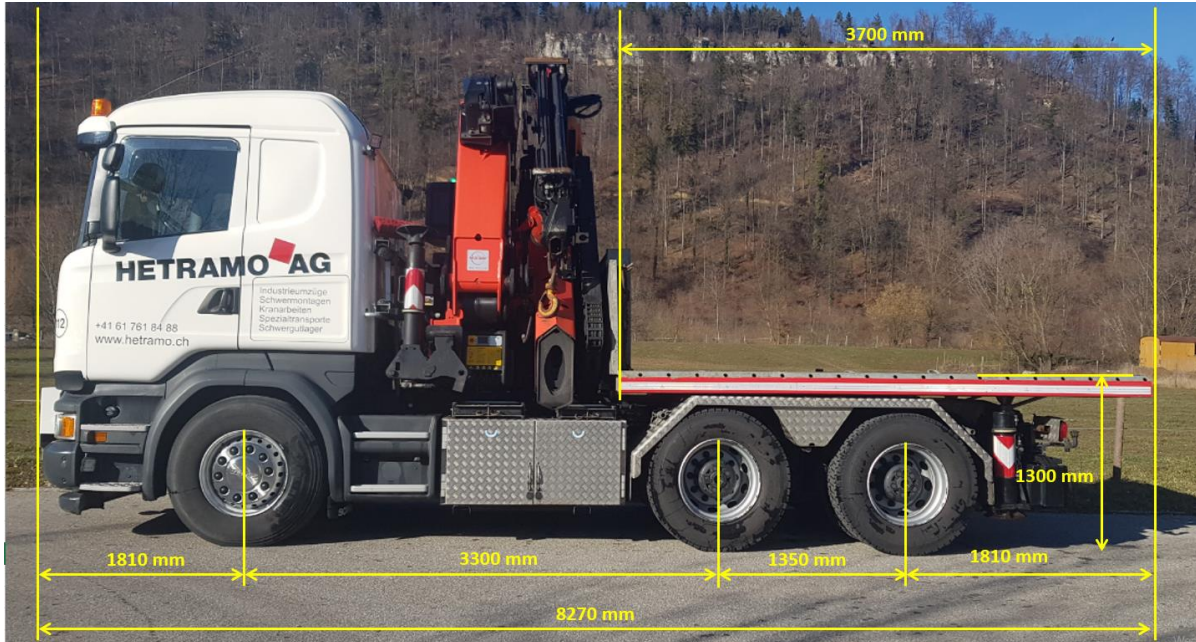
Breite:	2'550 mm
Aufsattelhöhe:	1'250 mm
Nutzlast:	ohne Fly Jip 6'800 Kg/ mit Fly Jip 5'800 Kg
Max. Gesamtzuggewicht:	40'000 kg/ 78'000 kg
Spezielle Ausrüstung:	Frontabstützung Anhängerkupplung Verschiebbare Sattelkupplung 600 mm Rampenhydraulik Hinterachsen luftgedert

Tel: +41 61 761 84 88

Email: info@hetramo.ch

HETRAMO AG

Scania 6x4 mit 53 M/to Kran

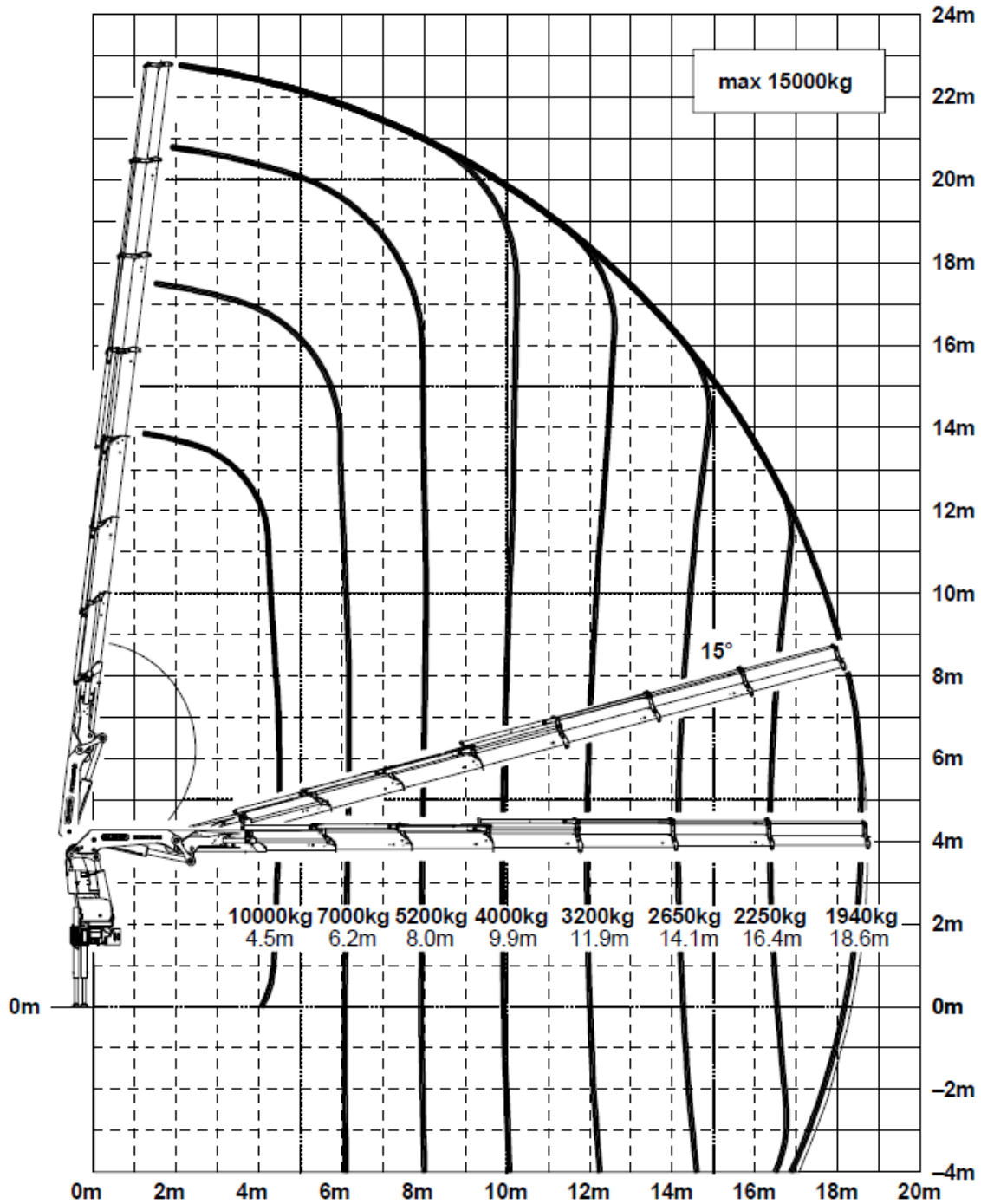


Scania 6x4 R 490 LA mit 53 M/to Kran als Sattelschlepper

Spezielle Ausrüstung:

Kran mit Seilwinde 2.0t

Scania 6x4 mit 53 M/to Kran



Scania 6x4 mit 53 M/to Kran

Spezielle Ausrüstung: Kran mit Seilwinde 2.0t

