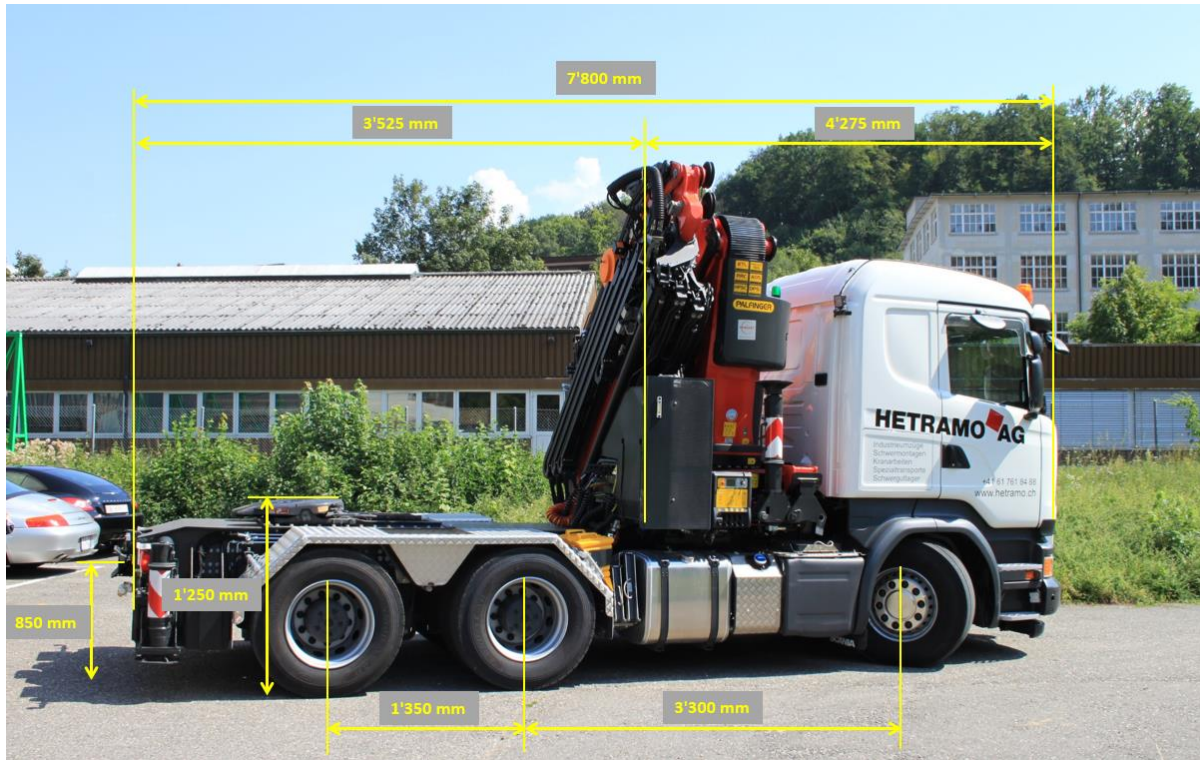


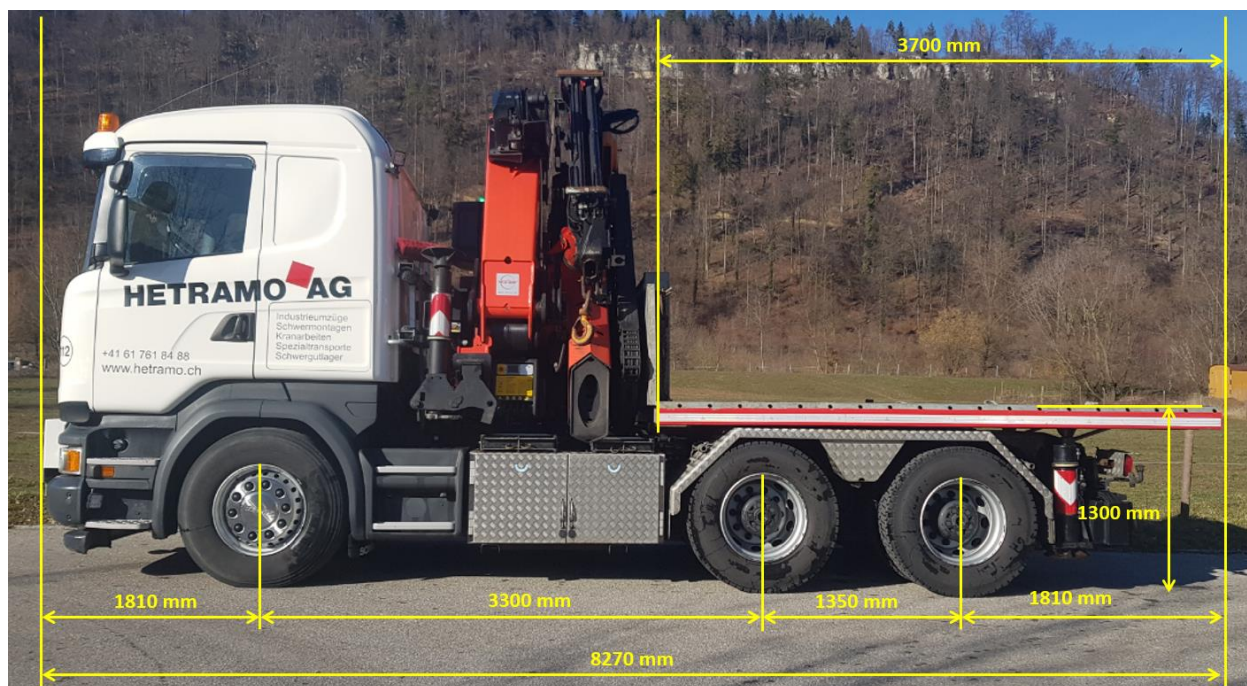
Scania 6x4 mit 53 M/to Kran



Scania 6x4 R 490 LA mit 53 M/to Kran als Sattelschlepper

Aufsattelhöhe:	1'250 mm
Leergewicht:	ohne Fly Jib 19'200 kg / mit Fly Jib 20'200 kg
Max. Gesamtzuggewicht:	40'000 kg/ 78'000 kg
Spezielle Ausrüstung:	Frontabstützung Verschiebbare Sattelkupplung um 660 mm Seilwinde 2'500 kg Rampenhydraulik Hinterachsen luftgedert

Scania 6x4 mit 53 M/to Kran

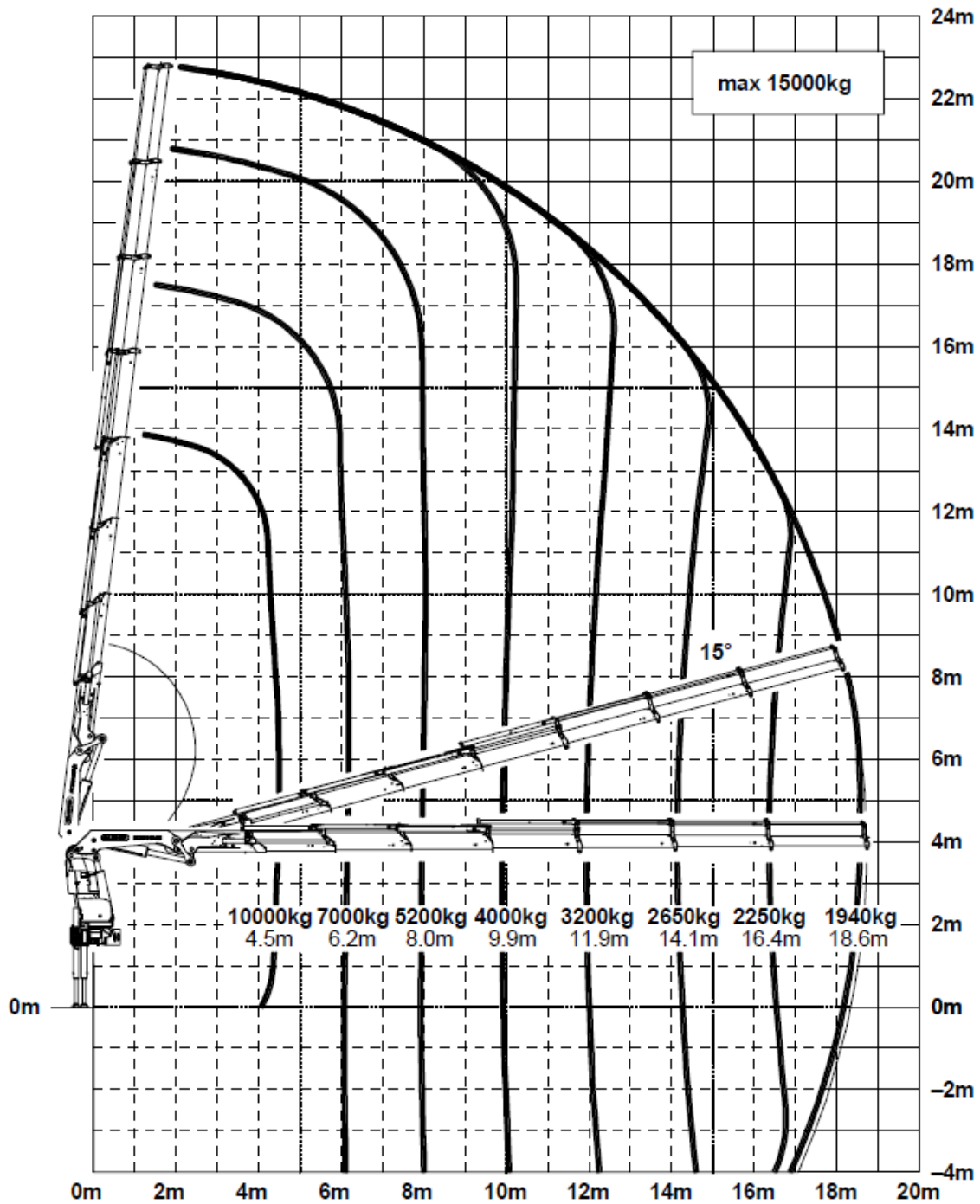


Scania 6x4 R 490 LA mit 53 M/to Kran als Solofahrzeug

Brückenlänge:	3'700 mm
Breite:	2'550 mm
Brückenhöhe:	1'300 mm
Nutzlast:	ohne Fly Jib 5'700 kg / mit Fly Jib 4'700 kg
Max. Gesamtgewicht:	26'000 kg
Max. Gesamtzuggewicht:	40'000 kg / 69'300 kg
Spezielle Ausrüstung:	Frontabstützung Anhängerkupplung Seilwinde 2'500 kg Hinterachsen luftgedert

Tel: +41 61 761 84 88
E-Mail: info@hetramo.ch

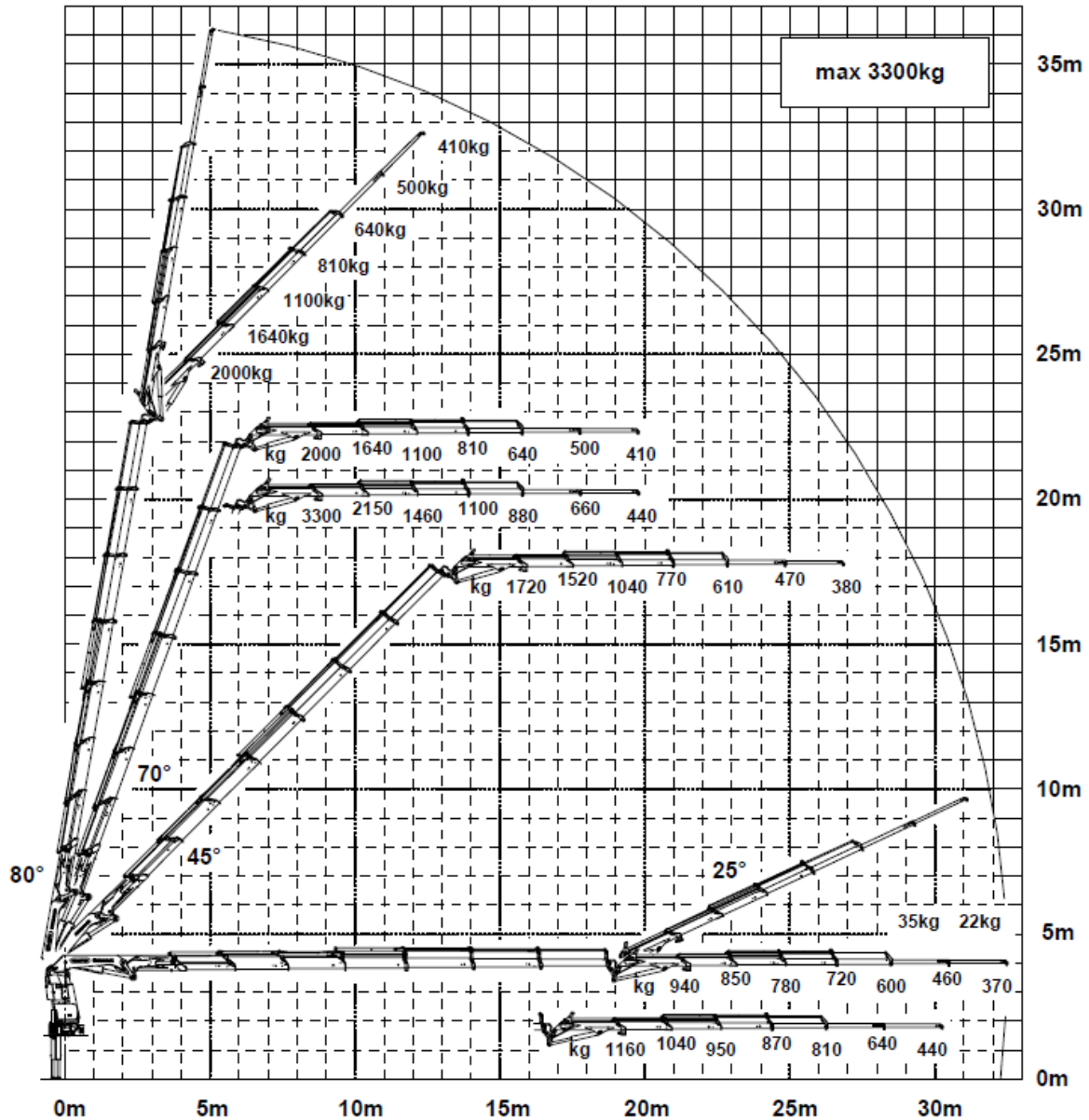
Scania 6x4 mit 53 M/to Kran



Tel: +41 61 761 84 88

E-Mail: info@hetramo.ch

Scania 6x4 mit 53 M/to Kran



Tel: +41 61 761 84 88

E-Mail: info@hetramo.ch