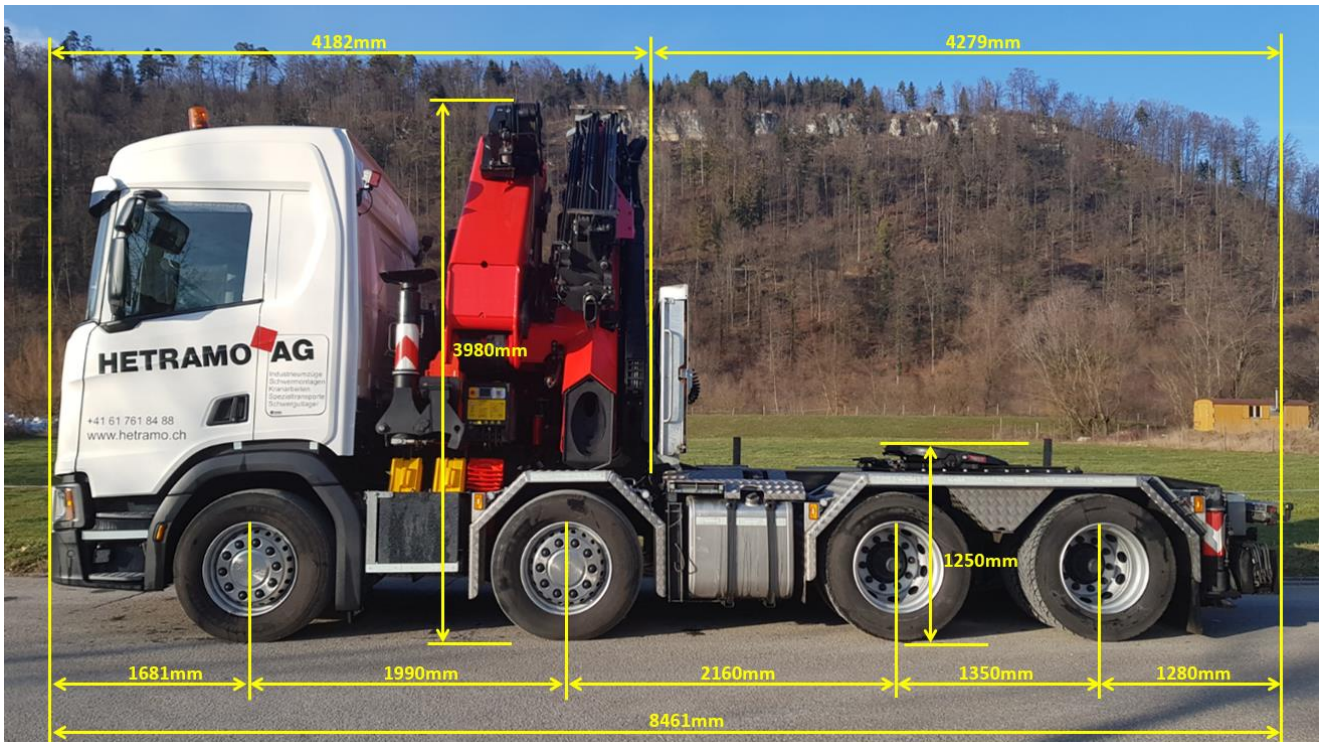


Scania 8x4 mit 78 M/to Kran

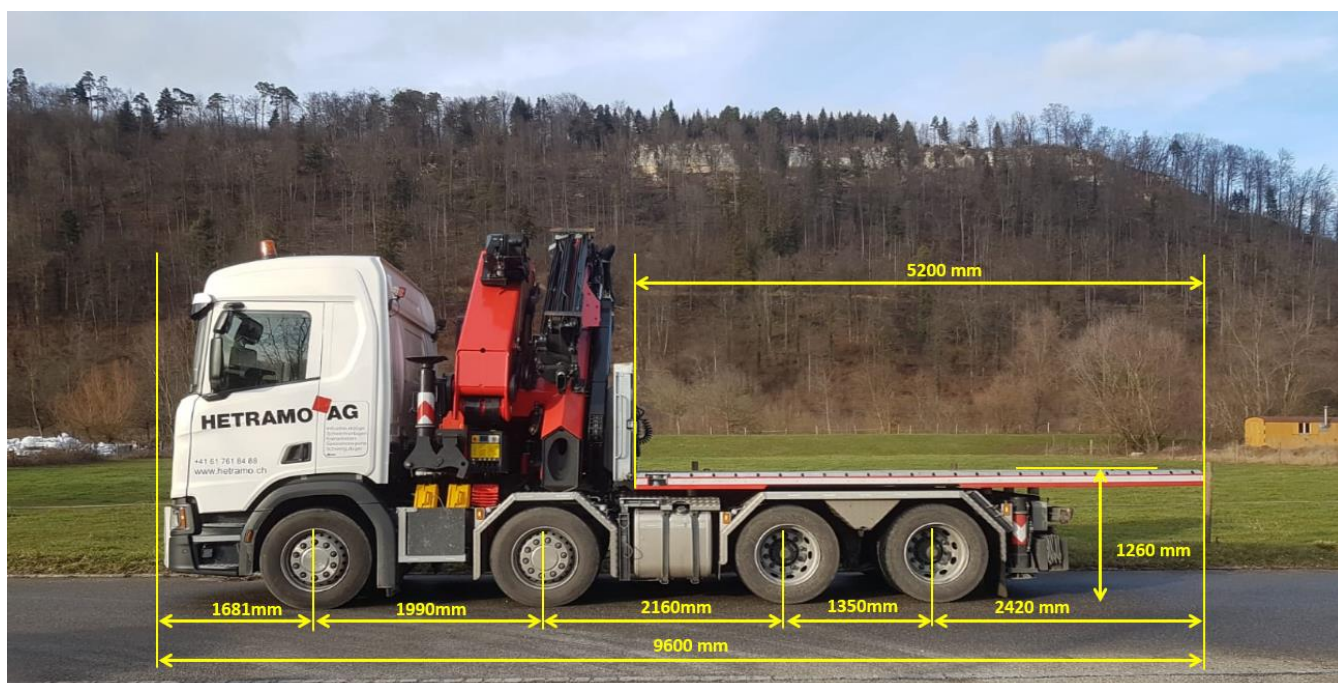


Scania 8x4 R 500 B mit 78 M/to Kran als Sattelschlepper

Aufsattelhöhe:	1'250 mm
Leergewicht:	ohne Fly Jib 24'700 kg / mit Fly Jib 25'900 kg
Max. Gesamtzuggewicht:	40'000 kg / 75'300 kg
Spezielle Ausrüstung:	Frontabstützung Vollluftfederung Seilwinde 2'500 kg Sattelkupplung verschiebbar um 660mm

Tel: +41 61 761 84 88
E-Mail: info@hetramo.ch

Scania 8x4 mit 78 M/to Kran



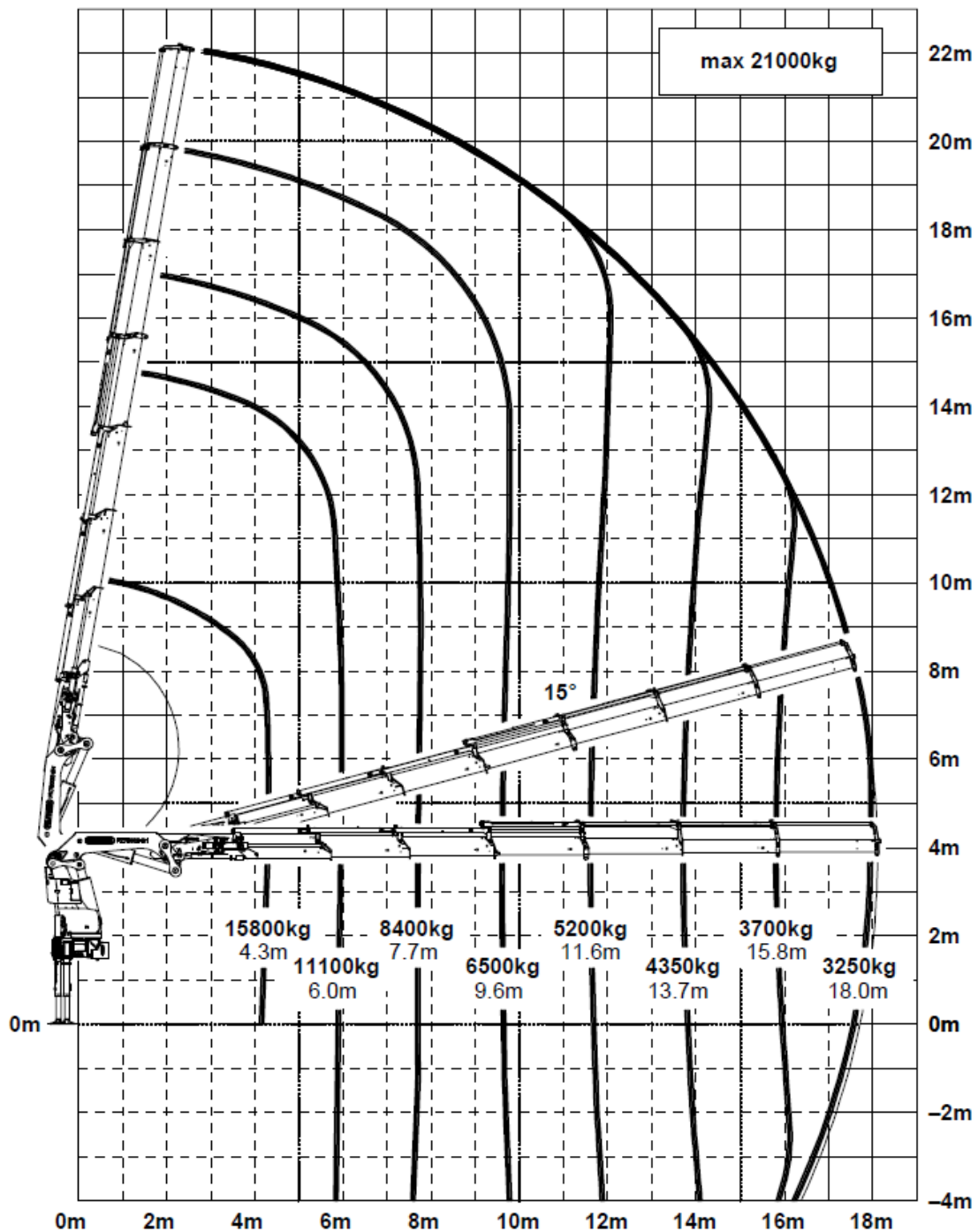
Scania 8x4 R 500 B mit 78 M/to Kran als Solofahrzeug

Brückenlänge:	5'200 mm
Breite:	2'550 mm
Brückenhöhe:	1'260 mm
Nutzlast:	ohne Fly Jib 6'100 kg / mit Fly Jib 4'900 kg
Max. Gesamtgewicht:	32'000 kg
Max. Gesamtzuggewicht:	40'000 kg / 75'300 kg
Spezielle Ausrüstung:	Frontabstützung Vollluftfederung Seilwinde 2'500 kg Containerverriegelung Anhängerkupplung

Tel: +41 61 761 84 88

E-Mail: info@hetramo.ch

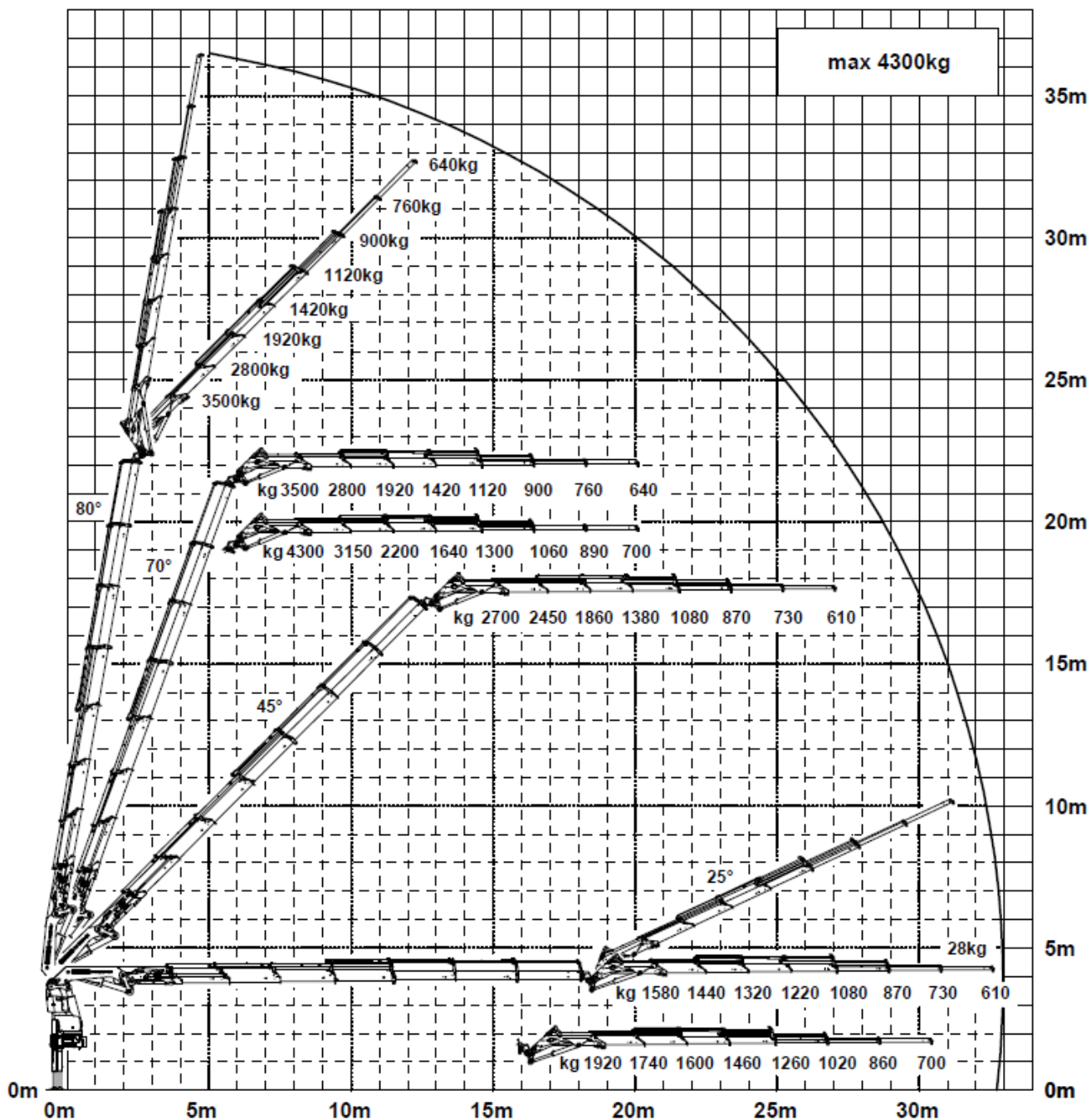
Scania 8x4 mit 78 M/to Kran



Tel: +41 61 761 84 88

E-Mail: info@hetramo.ch

Scania 8x4 mit 78 M/to Kran



Tel: +41 61 761 84 88

E-Mail: info@hetramo.ch